

❑ DOCUMENTS RELATIFS AUX TRAVAUX

Max Chevalier, Christine Julien, "Aide à la navigation sur le web", revue « Extraction des Connaissances et Apprentissage (ECA) » - ISBN 2-7462-0406-1 Hermès ed., volume 1, numéro 4, p399-406, janvier 2002.

Max Chevalier, Claude Chrismont, Christine Julien, "Easy-DOR : un système de gestion des besoins web au sein d'un groupe d'utilisateurs", actes du 11^{ème} congrès Informatique des Organisations et Systèmes d'Informations et de Décision - INFORSID, p217-236, 29 mai-1^{er} juin 2001, Université de Genève (Suisse).

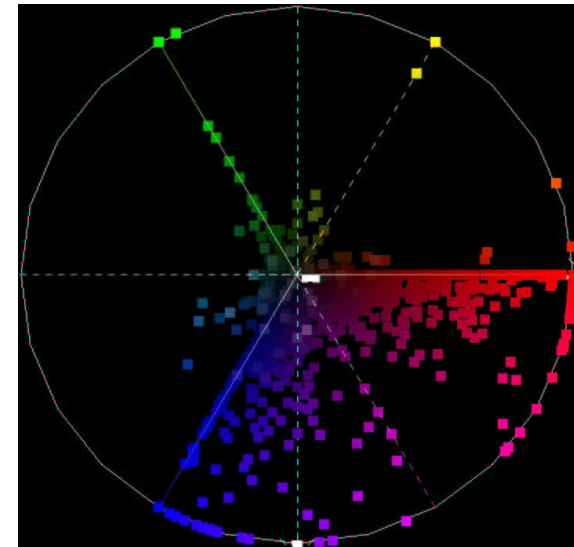
Max Chevalier, Christine Julien, "ISIDORView : une interface de visualisation des résultats de recherche d'informations", revue « Extraction des Connaissances et Apprentissage (ECA) » - ISBN 2-7462-0216-6 Hermès ed., volume 1, numéro 1-2, p135-140, janvier 2001.

Max Chevalier, Maël Verlhac, "ISIDOR : a visualisation interface for advanced information retrieval", proceedings of the 2nd international conférence on Enterprise Information Systems ICEIS'2000 - p414-418, July 4-7 2000, Stafford (Angleterre).

❑ CONTACTS

M. CHEVALIER, C. CHRISMONT, C. JULIEN
Institut de Recherche en Informatique de Toulouse - IRIT -
Equipe SIG (Systèmes d'Informations Généralisées)
Université Paul Sabatier
118, Route de Narbonne - 31062 Toulouse Cedex 4
Mél : { chevalie , chrisme , julien }@irit.fr
Tél. : (0) 561 55 63 22
Fax. : (0) 561 55 62 58
Internet : <http://www.irit.fr>

INTERFACE INTELLIGENTE D'AIDE À LA RECHERCHE D'INFORMATION SUR LE WEB



EASY_DOR

Savoir-Faire

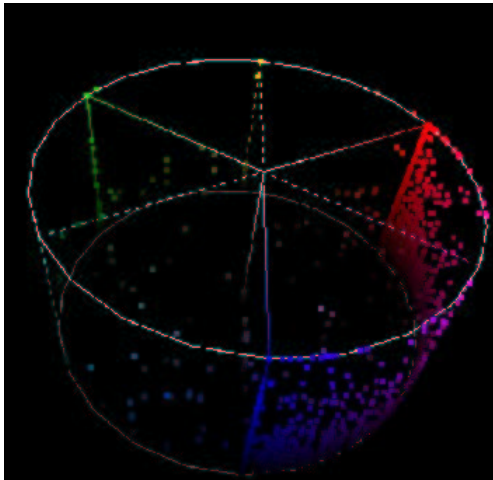
Prototype

Produit

❑ LA RECHERCHE D'INFORMATION SUR LE WEB

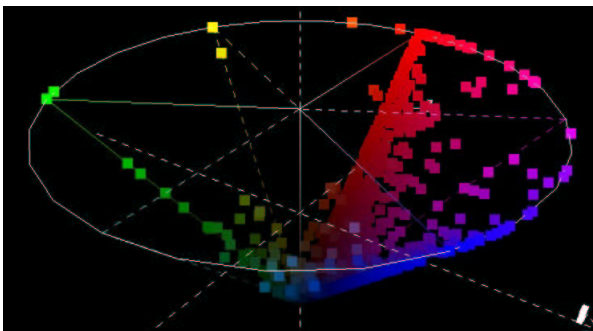
Nos travaux s'inscrivent dans le cadre de la Recherche d'Information (RI) sur le Web. Pour effectuer une recherche d'information sur le Web, l'utilisateur utilise conjointement la recherche par mots-clés ainsi que la navigation. Agissant comme un véritable assistant de recherche, Easy-DOR seconde l'utilisateur lors de ses recherches afin qu'il puisse au mieux exploiter les informations disséminées sur le Web. Cette aide est assurée au travers de trois modules : une interface graphique permettant à l'utilisateur d'avoir une vue globale de son résultat de recherche par rapport aux termes de la requête par exemple ; un outil de diffusion automatique des documents visités entre les utilisateurs du système ; un module de recommandation de documents Web lors de la navigation de l'utilisateur. Les deux derniers modules reposent principalement sur l'utilisation et l'exploitation des hiérarchies de signets qui sont de bons indicateurs des centres d'intérêts de l'utilisateur.

❑ LE PROTOTYPE



Afin de valider nos propositions, nous avons développé le prototype Easy-DOR dédié à l'aide à la recherche d'information sur le Web. Notre outil facilite le travail de l'utilisateur :

- en lui proposant automatiquement et continuellement de nouveaux documents potentiellement pertinents pour ses centres d'intérêts présents au sein de sa hiérarchie de signets,
- en lui préconisant des documents à visiter, lui permettant ainsi d'explorer de nouvelles pistes ou de nouveaux documents pertinents quant à sa navigation courante,
- en lui permettant d'accéder à ses informations (hiérarchies de signets) quelque soit l'endroit d'où il se connecte (accès nomade),
- en lui favorisant l'interprétation du résultat de recherche d'information par le biais d'une vue synthétique en 3D,
- en lui proposant une interface cliente ergonomique constituée d'une série de boîtes de dialogue qui aide et oriente l'utilisateur au travers des fonctionnalités offertes.



MODULES

- **Client** : Chaque utilisateur possède une application pour accéder aux différentes fonctionnalités du système,
- **Sniffer** : Basé sur une architecture « proxy », il observe et sauvegarde les informations consultées par les utilisateurs du système,
- **Easy-DOR_Navig** : Navig est un module permettant de proposer des documents « potentiellement » pertinents pour l'utilisateur par rapport à sa navigation,
- **Easy-DOR_View** : Cette interface graphique permet de visualiser les documents issus d'une recherche d'information par rapport aux termes de la requête utilisés par exemple,
- **Easy-DOR_Filter** : Filter est un module qui diffuse automatiquement les documents visités par un utilisateur aux autres utilisateurs du système susceptibles d'être intéressés.

DÉVELOPPEMENT

- Java (jdk1.2+JDBC+Java3D)